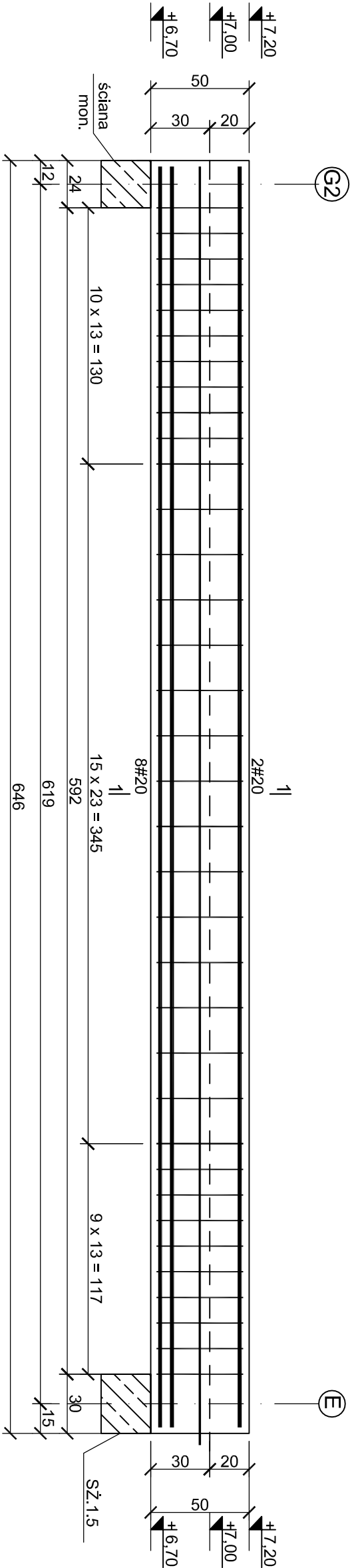


Podciąg PŻ.1.5

Wykonać 1 szt.



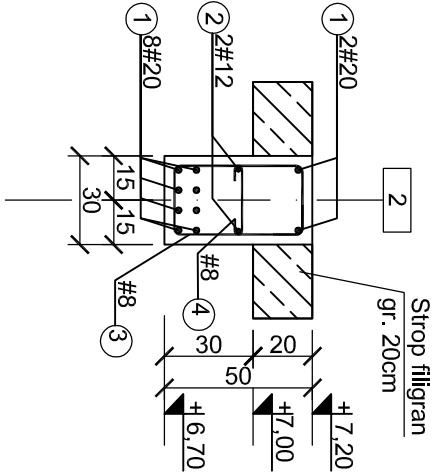
Nr2 2#12 L=640

640

Nr1 10#20 L=640

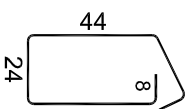
640

1-1



Nr5 34#8

L=34 co 20 cm



Nr3 35#8 L=148

ZESTAWIENIE STALI

Poz.	Stal	Długość [cm]	Ilość [szt.]		Średnica				
	B500SP		Ilość	Elementów	Łącznie	(#8)	(#12)	(#20)	(#32)
1	20	640	10	1	10			64.00	
3	12	640	2	1	2		12.80		
4	8	148	35	1	35	51.80			
5	8	36	34	1	34	12.24			
Długość wg. średnic									
Masa 1 metra bieżącego pręta					[m]	64.04	12.80	64.00	0.00
Masa łączna wg. średnic					[kg/m]	0.40	0.89	2.47	6.31
Ogółem dla 1 sztuki					[kg]	25.62	11.39	158.08	0.00
						195			

PROJEKT TECHNICZNY

obiekt: BUDYNEK USŁUGOWY  
(muzeum, handel, gastronomia)

adres inwestycji:

numer działki : 54/22, 54/23, 54/26, 54/17  
obręb ewidencyjny: 0020 m/Miełno

jednostka ewidencyjna : 320905\_4

inwestor:

DIUN-TUR s.c.  
Piotr Chlewicki, Anna Chlewicka-Zwierzyk  
ul. Krakowska 62/9, 25-701 Kielce

jednostka projektowa:  
Pracownia Projektowa C O L O S S E U M  
konstrukcje budowlane

ul. Tuwima 3A/3 Słupsk 76-200

Projektant:

mgr inż. Zbigniew Słowiński

UANI/8346/812/87

spec. konstrukcyjna bez ograniczeń

sprawdzający:

mgr inż. Krzysztof Rogoziński

WKP/0214/POOK/21

spec. konstrukcyjna bez ograniczeń

Tytuł rysunku:

PŻ.1.5

Data: wrzesień

2025

Skala

1:25

Nr Rys.

K/26